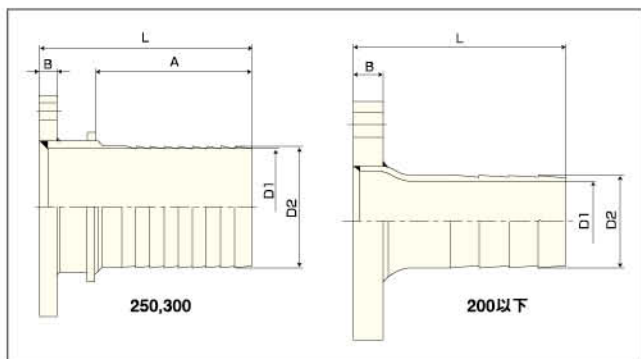


ホース金具類(寸法表)

JISフランジ金具

●構造(断面図)

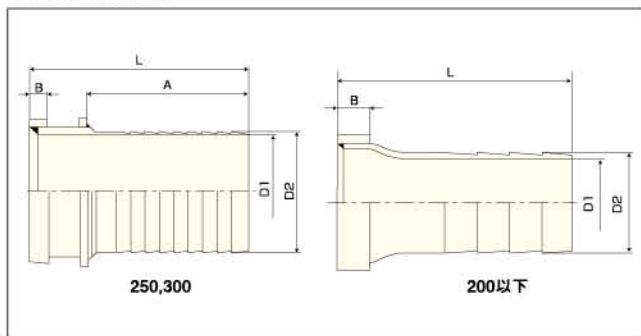


●寸法

呼称 (φ)	A (mm)	B		D1 (mm)	D2 (mm)	L (mm)
		5Kフランジ (mm)	10Kフランジ (mm)			
25	—	10	14	20	27	90
38	—	12	16	31.0	37.6	130
50	—	14	16	42	50.3	135
65	—	14	18	56	63.8	145
75	—	14	18	68	76.5	160
100	—	16	18	93.2	101.0	175
125	—	16	20	115.8	125.0	205
150	—	18	22	143.2	152.0	230
200	—	20	22	190.9	203.0	265
250	237	22	24	251.8	256.0	323
300	280	22	26	301.7	306.5	366

ピクトリックSカラー金具

●構造(断面図)

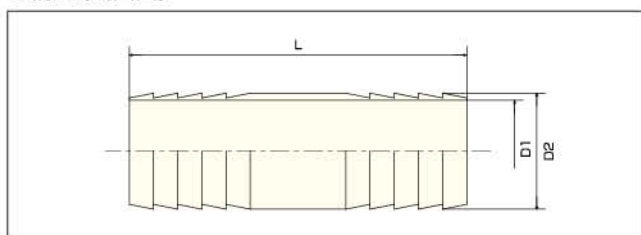


●寸法

呼称 (φ)	A (mm)	B (mm)	D1 (mm)	D2 (mm)	L (mm)
25	—	15	20	27	90
38	—	15	31.0	37.6	130
50	—	15	42	50.3	135
65	—	15	56	63.8	145
75	—	15	68	76.5	160
100	—	16	93.2	101.0	175
125	—	16	115.8	125.0	205
150	—	16	143.2	152.0	230
200	—	19	190.9	203.0	210
250	237	19	251.8	256.0	323
300	280	19	301.7	306.5	366

ホースニップルHN型【材質:鉄】

●構造(断面図)

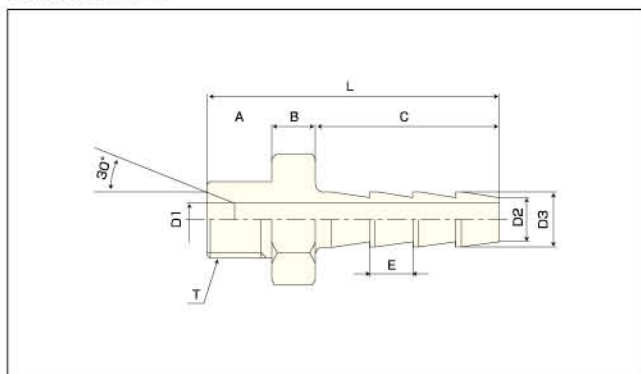


●寸法

呼称 (φ)	D1 (mm)	D2 (mm)	L (mm)
50	48.0	51.0	120
65	60.0	63.5	140
75	74.5	77.0	181
100	97.0	101.0	221
125	121.0	127.0	235
150	146.0	152.0	251
200	197.0	203.0	315

M1金具

●構造(断面図)



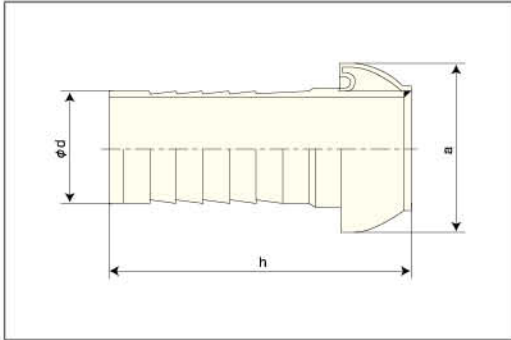
●寸法

呼称 (φ)	T (mm)	A (mm)	B (mm)	C (mm)	E (mm)	D1 (mm)	D2 (mm)	D3 (mm)	L (mm)
6	R1/4	13	8	36	8.5	4	6.0	7.5	57
9	R3/8	15	9	39	9.0	6	9.2	10.5	63
12	R1/2	18	10	44	10.0	9	12.5	14.0	72
19	R3/4	20	12	53	12.0	16	19.0	20.5	85
25	R1	22	12	58	13.0	21	25.0	27.0	92
32	R1-1/4	25	15	65	14.5	27	32.0	34.0	105
38	R1-1/2	26	15	76	14.0	31	38.0	40.3	117
50	R2	30	16	79	14.5	44	49.5	52.0	125
65	R2-1/2	33	18	99	15.0	56	62.5	65.0	150
75	R3	38	18	114	17.0	69	74.5	77.5	170
100	R4	45	22	153	21.5	88	97.0	102.0	220

「一般用ホース」  
「耐圧・耐熱用」  
「耐燃・耐油・耐薬品」  
「耐熱用ダクト」  
「シリコンホース」  
「非燃性ホース」  
「その他ホース」  
「ダクトホース口元類」  
「耐熱・耐圧・耐油・耐薬品」  
「金具バンド取付方法」  
「技術資料」

## 継手カップリング (パロット)

●構造 (断面図)

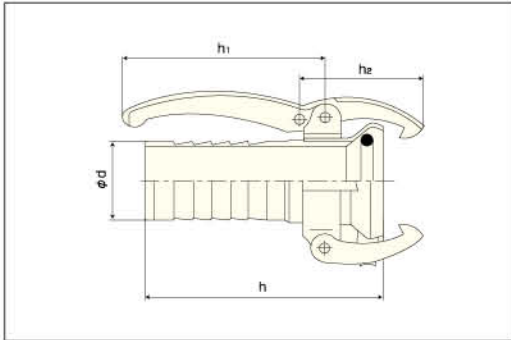


VNホースニップルタイプ雄

●寸法

呼称 ( $\phi$ )	d (mm)	h (mm)	a (mm)
VN50×38	38.1	155	75
50×50	52	155	75
70×65	63.5	165	100
89×75	76.3	185	126
108×100	101.6	206	157
133×125	129	227	177
159×150	154	255	210
216×200	205	306	310

●構造 (断面図)



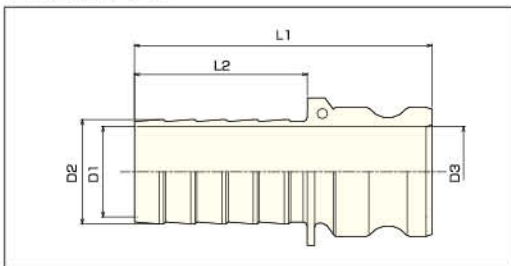
MNホースニップルタイプ雌

●寸法

呼称 ( $\phi$ )	d (mm)	h (mm)	h1 (mm)	h2 (mm)
MN50×38	38.1	176	130	90
50×50	52	179	130	90
70×65	63.5	192	150	110
89×75	76.3	215	175	126
108×100	101.6	240	212	143
133×125	129	264	212	143
159×150	154	292	212	143
216×200	205	365	280	170

### カムロック (K633ET)

●構造 (断面図)



●寸法 [アルミ]

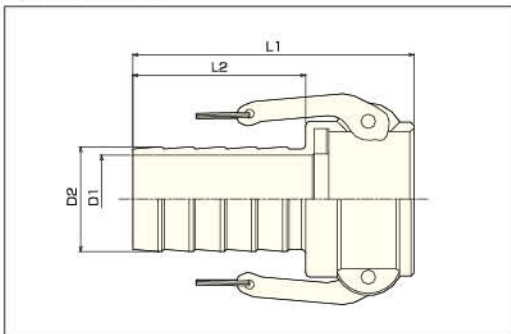
呼称 ( $\phi$ )	D1 (mm)	D2 (mm)	D3 (mm)	L1 (mm)	L2 (mm)
38	31	38	34	126	72
50	44	51	40	142	83
65	55	64	55	154	90
75	69	77	64	167	104
100	92	102	87	182	113
125	117	127	115	206	127
150	142	152	149	221	143

●寸法 [SUS]

呼称 ( $\phi$ )	D1 (mm)	D2 (mm)	D3 (mm)	L1 (mm)	L2 (mm)
25	20	25	22	126	80
32	26	32	27	137	85
38	31	38	35	159	87
50	43	51	43	174	98
65	55	64	55	188	105
75	67	77	71	203	120
100	92	102	94	219	128

### カムロック (K633CT)

●構造 (断面図)



●寸法 [アルミ]

呼称 ( $\phi$ )	D1 (mm)	D2 (mm)	L1 (mm)	L2 (mm)
38	31	38	118	72
50	43	51	135	83
65	55	64	146	90
75	68	77	163	104
100	90	102	173	113
125	117	127	189	127
150	142	152	211	143

●寸法 [SUS]

呼称 ( $\phi$ )	D1 (mm)	D2 (mm)	L1 (mm)	L2 (mm)
25	20	25	121	80
32	26	32	132	85
38	31	38	152	87
50	43	51	167	98
65	55	64	180	105
75	67	77	199	120
100	92	102	210	128